



Week 3

Mini Voedselbos

Plantenkennis & wat moet waar

Wat gaan we vandaag doen?

- Hoe teken ik het beplantingsplan in
- Plantgilde met planten
- Aanplant wijze Windkering
- Tussendoor worden de Permacultuur principes verweven

Ontwerpprincipe:

Creëren van Microklimaten
& Maak gebruik van wat er is



Microklimaten zijn kleine gebieden met unieke klimatologische omstandigheden.



Waar het nat is maak je teken je een wadi in, daar passen planten die van nat houden.

Toepassing bij de aanplant:

- In halve cirkel
- van hoog naar laag (plantlagen)
- in een gilde

Plantlagen

1. Grote bomen
2. Lage bomen
3. Klimmers
4. Stuik laag
5. Kruid laag
6. Bodembedekkers
7. Wortelgewassen
8. Paddenstoelen en schimmels
9. Waterkant planten
10. Waterplanten





Schermbloemige
Nektar / insecten/ zaad
voor vogels

Lipbloemige - aromatische kruiden en
kleinere struiken. Stengels vaak vierkant.
Bestuivers: Bijen & Hommels



Ontwerpprincipe: Diversiteit (Biodiversiteit)

Hoe groter de biodiversiteit, hoe
veerkrachtiger en gezonder het ecosysteem.



Allium - Ui achtige
Tegen woel muizen en meeldauw.

Kruidlaag

Schermbloemige



Dille



Hoog

Pastinaak

zevenblad
fluitenkruid,
bereklaauw



Kervel



Venkel



Kruidlaag **Lipbloemige**



Munt



Dovenetel



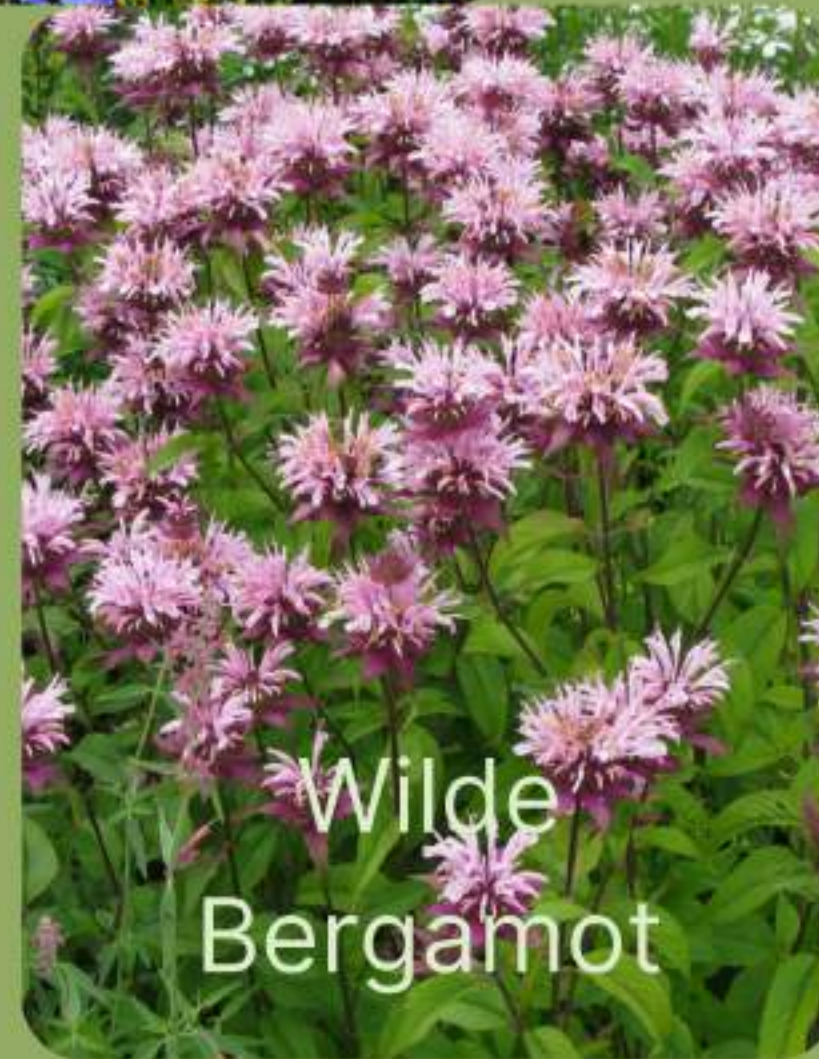
Rozemarijn



dropplant



Thijm

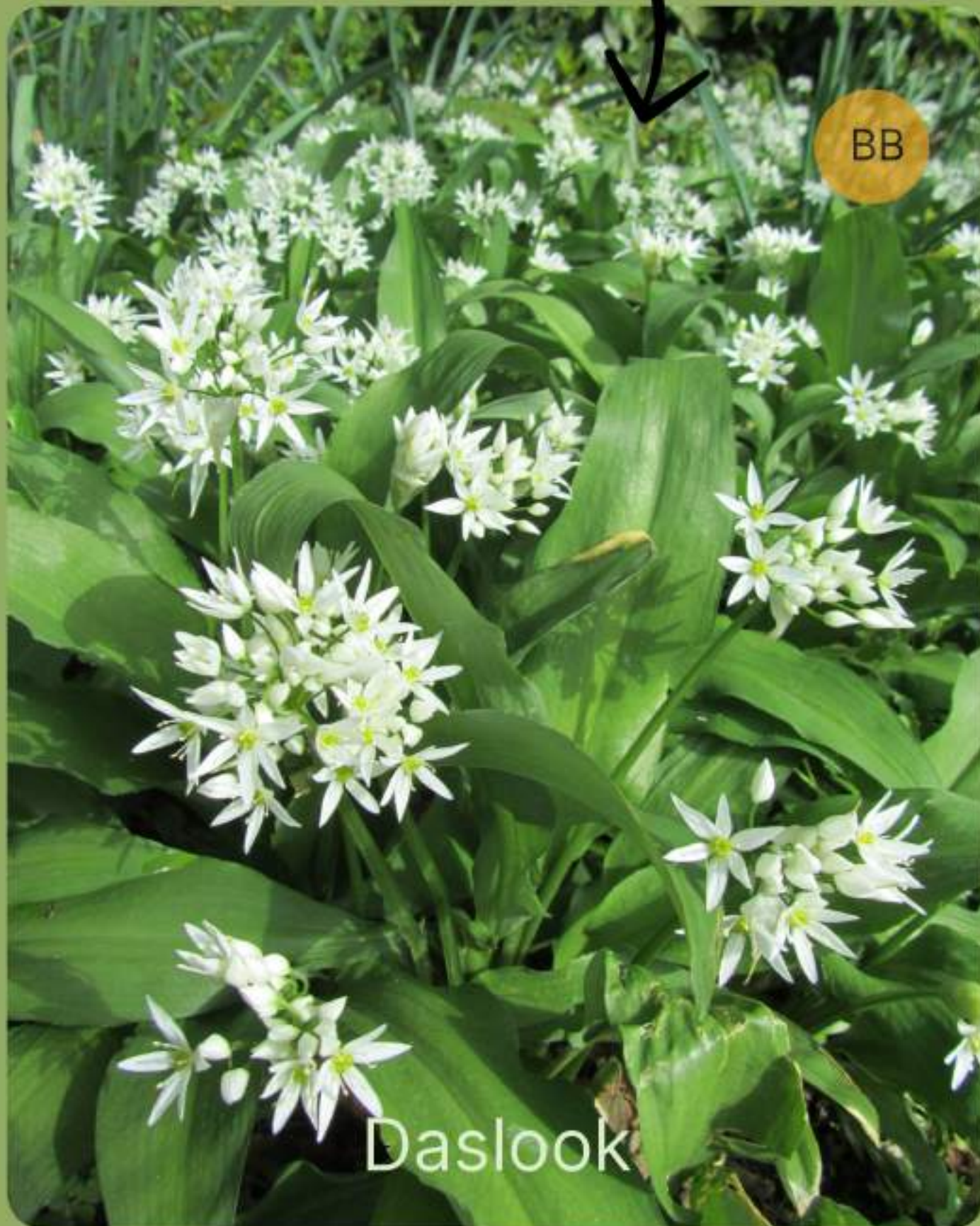


Wilde
Bergamot



Citroenmelisse

Schaduw &
Bodem bedekker



Kruidlaag **Allium - Ui Achtige**



Bodembedekkers



Viooltje



Lieve vrouwenbedstro



bos aardbei



vrouwenmantel



Oostindische kers



speenkruid



BB

Klavers



Lupine

Stikstofbinders

Diepwortelend



Luzerne

Kr.



Elaeagnus - Olijfwilg

Struik, Groenblijvend,
geurt heerlijk, besjes,
halfschaduw schaduw

Doorlevende Moestuuingewassen

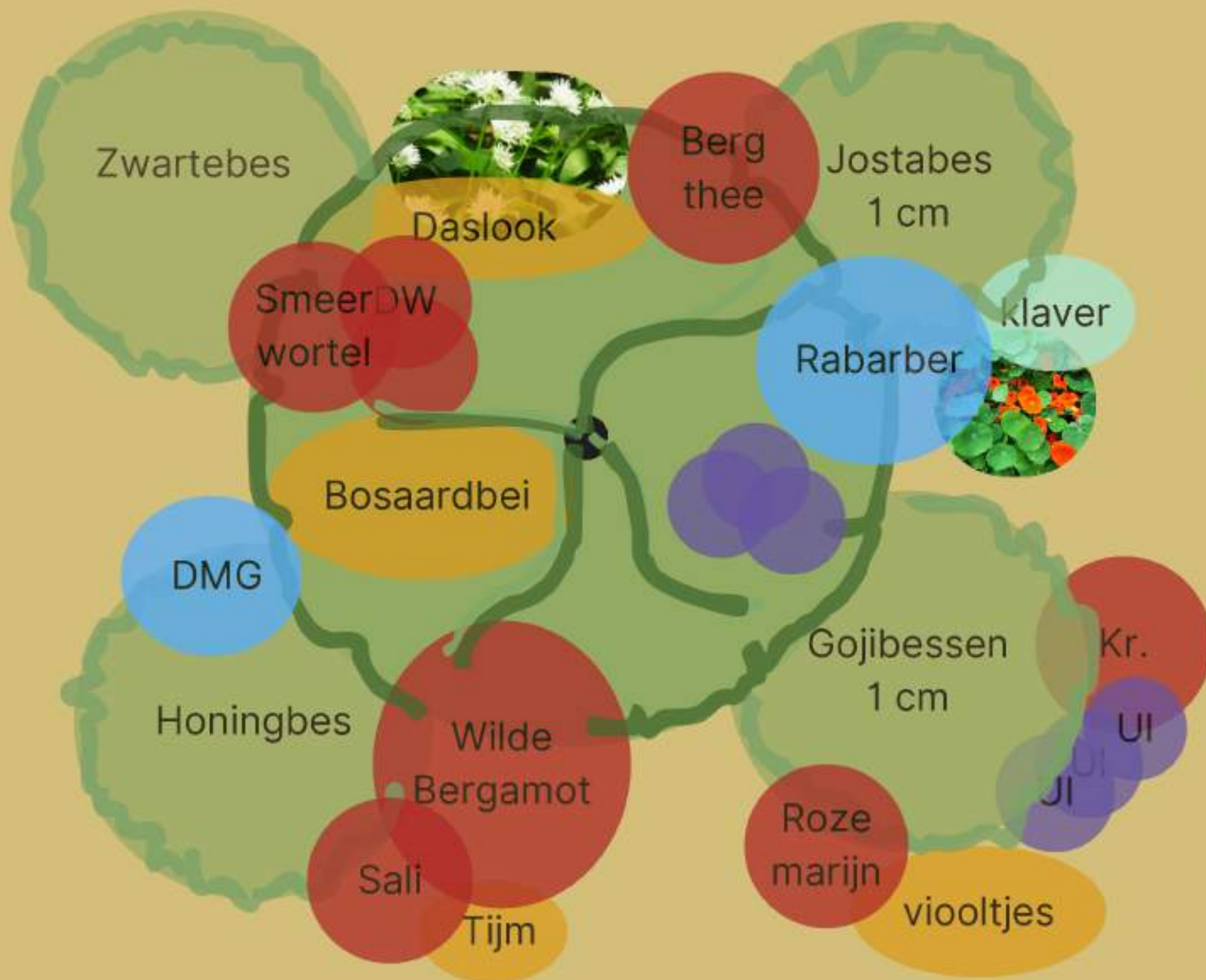


Diepwortelend





Gildeontwerp Appelboom

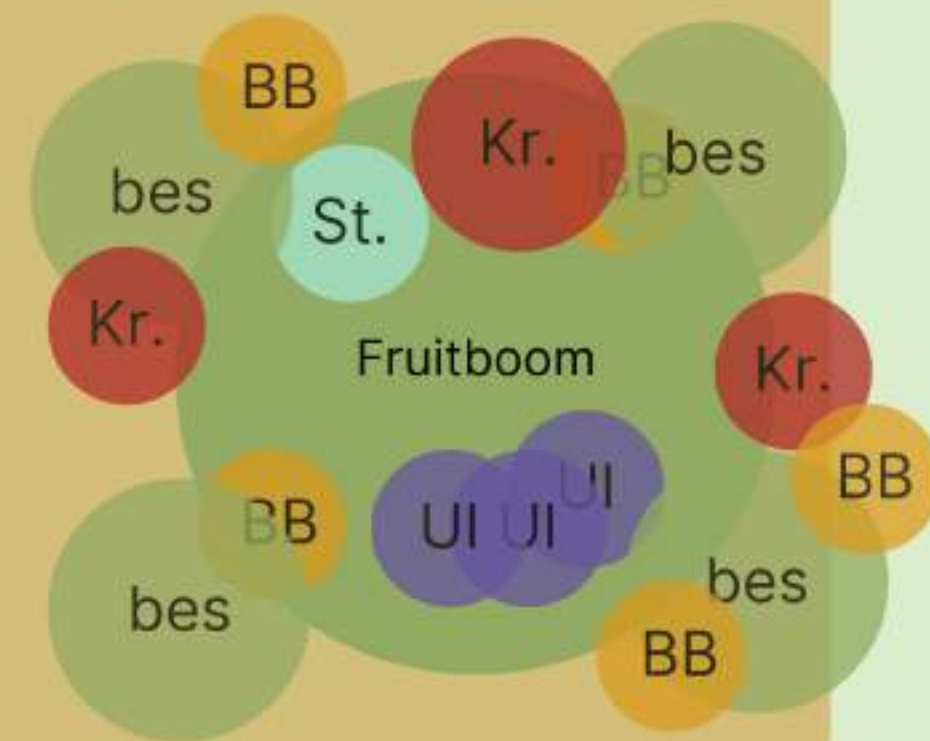
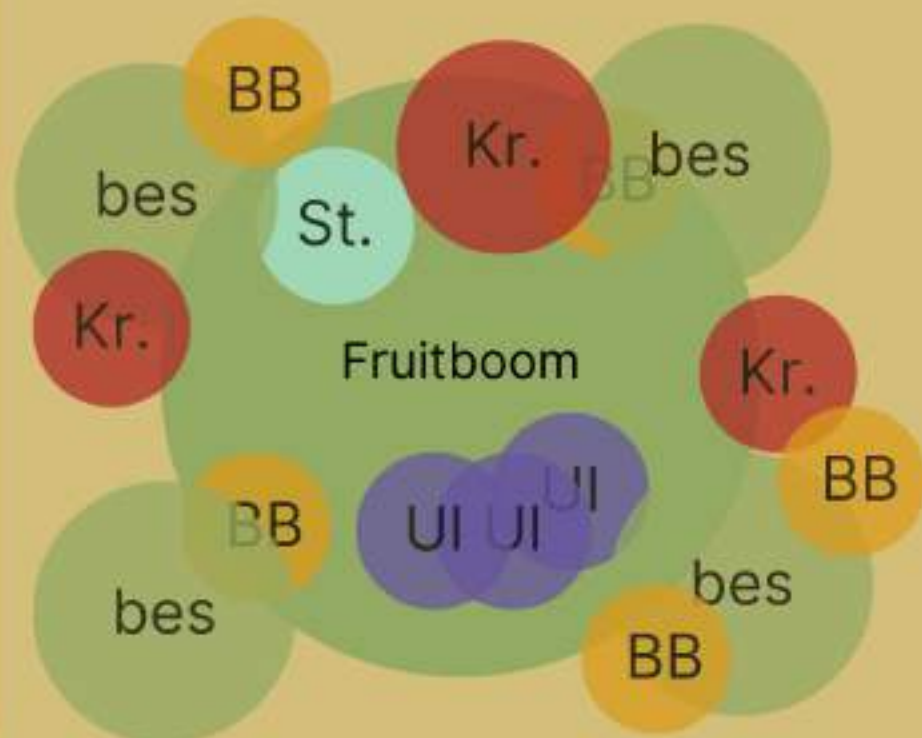
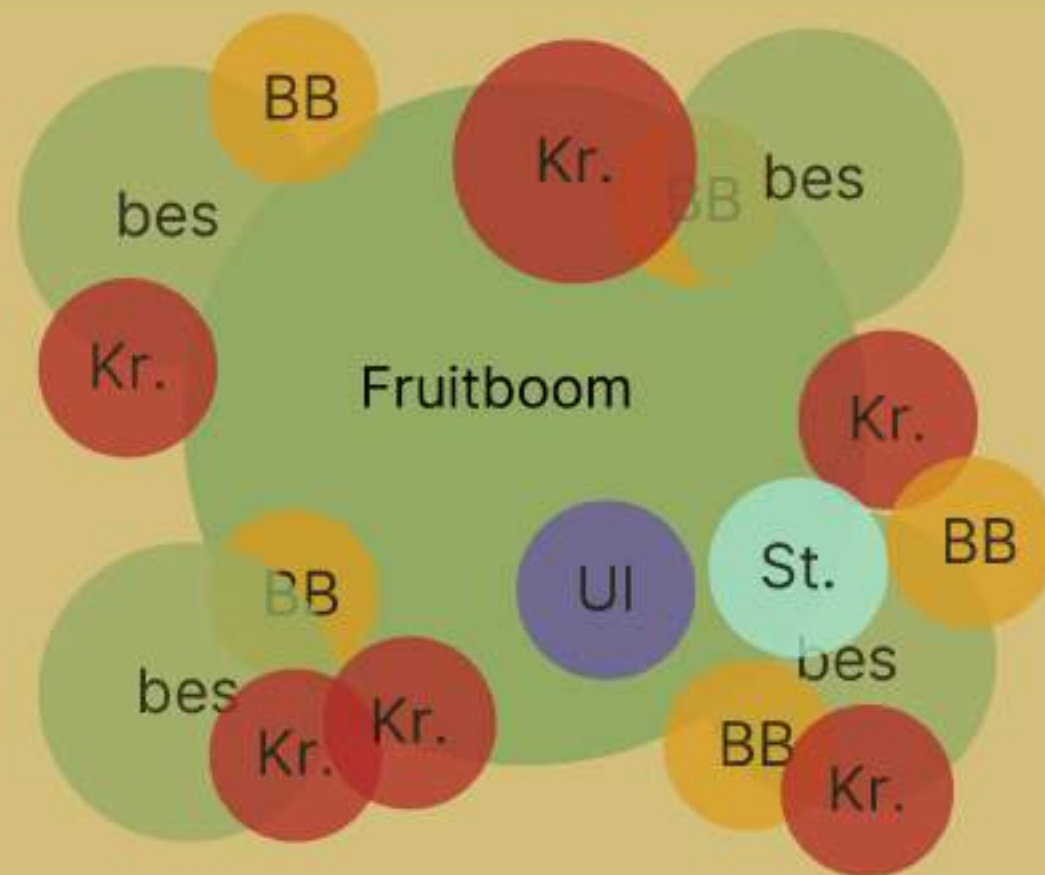
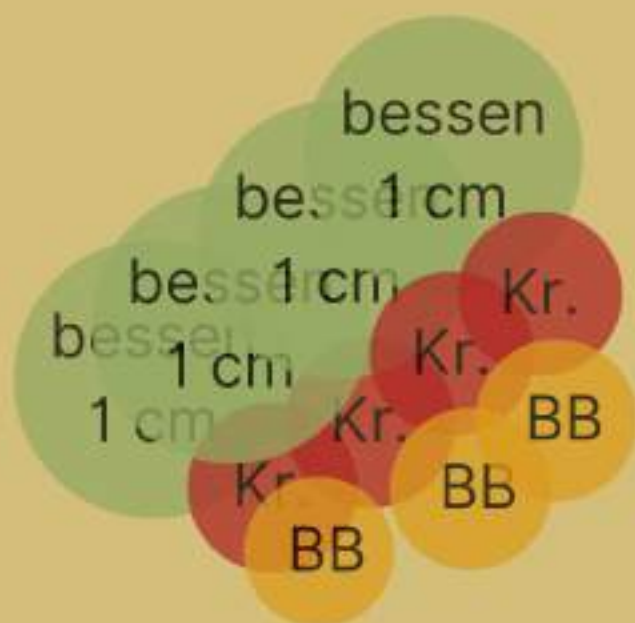


Bessen
Rode aalbes, rode bes
Witte bes
Zwarte bes
Jostabes
Kruisbes groen





Uitbreiden naar Meerdere Gildes



Ontwerpprincipe:

Zorg voor de bodem

(Bodemgezondheid als Basis)

- Principe: De bodem is het fundament van een gezond ecosysteem. Een levende, vruchtbare bodem bevordert een sterke plantengroei.
- *Toepassing: Leer de eigenschappen van jouw bodem kennen en begrijp hoe je deze kunt verbeteren, bijvoorbeeld door compost en organisch materiaal toe te voegen voor een gezonde bodemstructuur.*





Tuinwerk voor week 3

Detail Aanbrengen ter voorbereiding op het beplantingsplan

- Test het soort grond in je tuin
- pH-waarde van de bodem
- Zon- en schaduwzones in de tuin
- Droogte of vochtigheid van de bodem

In de leeromgeving heb ik hierover in de les van week 3 een volledig hoofdstuk met instructievideo's samengesteld.

Grondsoort in de tuin

Zandgrond

- Korrelige structuur, houdt slecht water en voedingsstoffen vast.
- Goed doorlatend, ideaal voor planten die een droge bodem nodig hebben.

Kleigrond

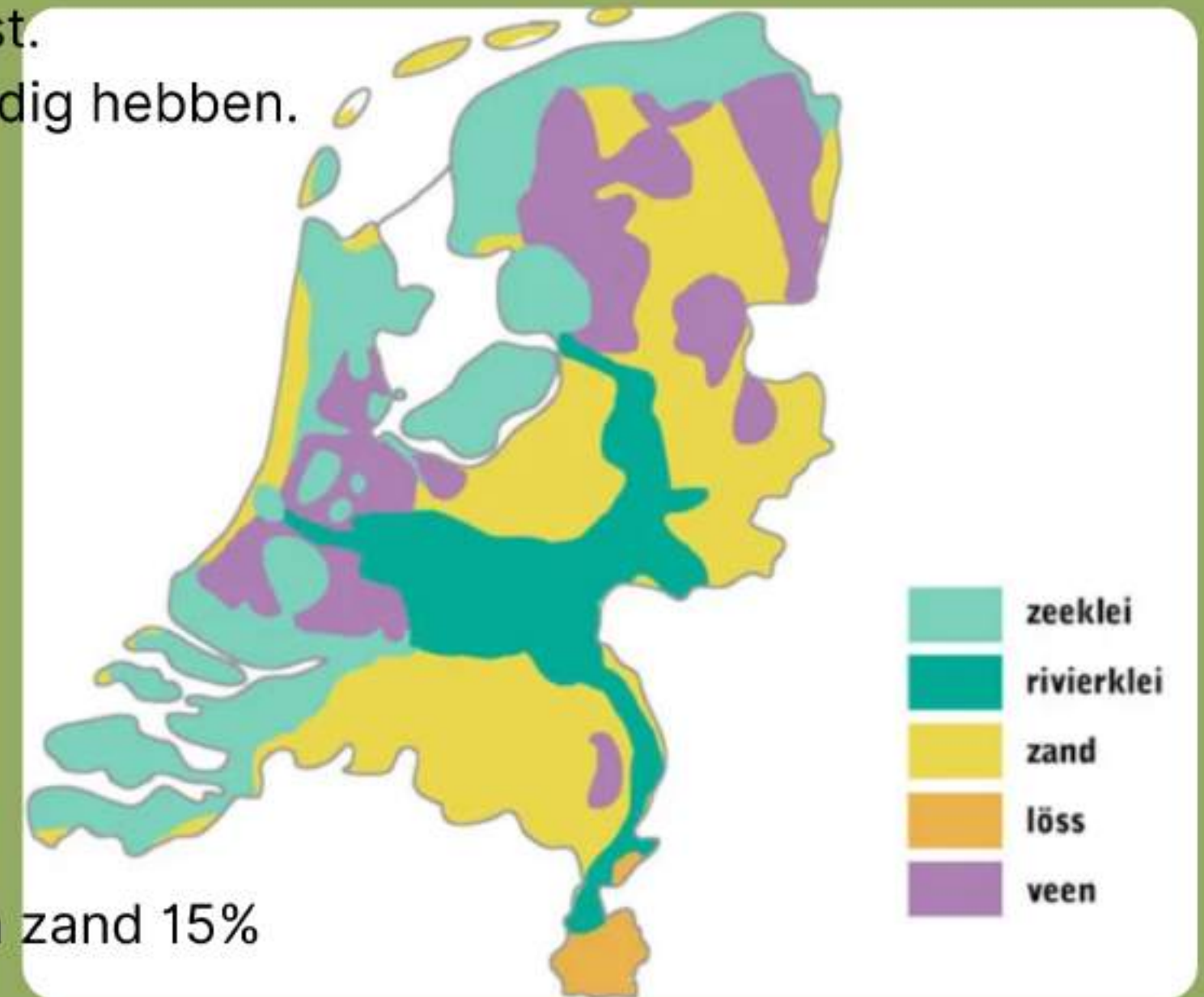
- Fijne, plakkerige structuur, houdt vocht goed vast.
- Rijk aan voedingsstoffen, ondersteunt sterke plantengroei.

Veengrond

- Donkere kleur, veel organisch materiaal.
- Geschikt voor planten die van zure grond houden.

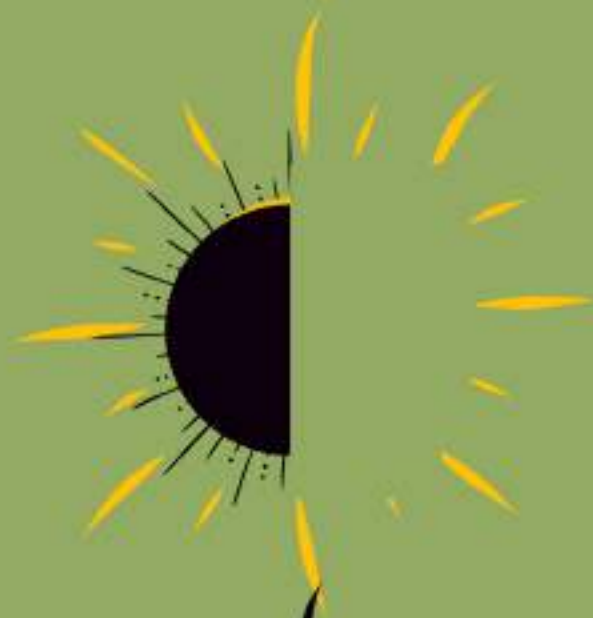
Löss

- Fijne, korrelige grondsoort bestaande uit leem 15%, silt 70% en zand 15%
- Lichtgele tot bruine kleur, zachte, poederachtige textuur
- Zeer vruchtbaar door hoog gehalte organische stoffen





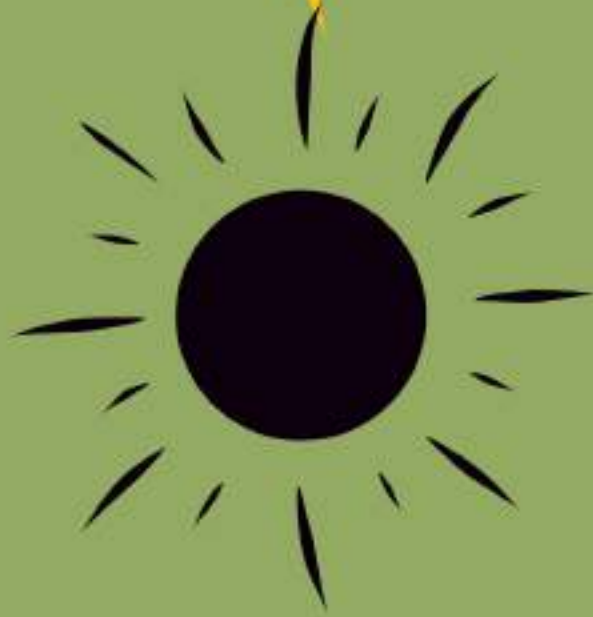
Hoeveel zon uren hebben de verschillende plekken in je tuin?



Zon: Min. 5 uur zonlicht per dag, vooral op het heetst van de dag.

Halfschaduw: Ongeveer 4 uur zon per dag.

Schaduw: Maximaal 2 uur direct zonlicht per dag.



Markeer op je plattegrond waar in je tuin volle zon, halfschaduw en schaduw te vinden zijn.

